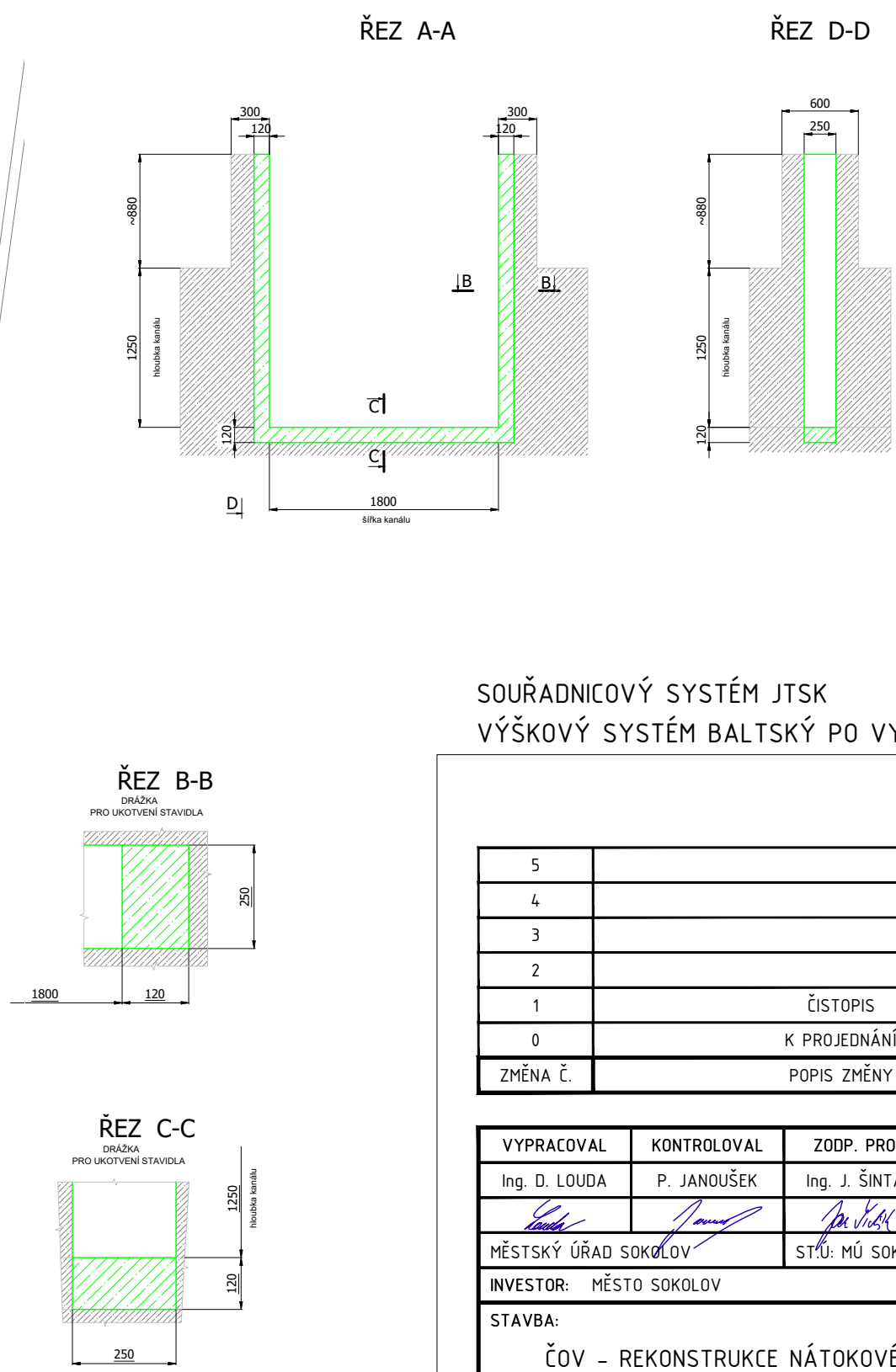


NOVÁ STAVIDLA HP  
M 1:20



- PRACOVNÍ POSTUP VÝMĚNY STAVIDEL :
- Odvodnění nátokového kanálu a jemu předcházející části OC potrubí Ø1200mm (zatěsnění potrubí 1200 ve vstupní šachtě).
  - Omytí, otryskání a desinfekce těchto částí nátoku.
  - Demontáž OC částí stavidel A až D, včetně přívodů elektro.
  - Vybourání drážek v beton. stěnách a dně pro nová stavidla.
  - Instalace a verifikace rámců stavidel v drážkách.
  - Příprava bednění pro zalití drážek.
  - Zalití rámců stavidel v drážkách zálivkou.
  - Technologická přestávka-zrání zálivky.
  - Odbednění drážek.
  - Kontrola rozměrů a osazení rámců stavidel v nátokových kanálech.
  - Impregnace stěn a dna nátokových kanálů.
  - Osazení OC konstrukcí stavidel do nových zabudovaných rámců.
  - Připojení pohonů a čidel do systému ovládání stavidel HP.
  - Odzkoušení funkcí ovládání a zkušební provoz stavidel.

SOUŘADNICOVÝ SYSTÉM JTSK  
VÝŠKOVÝ SYSTÉM BALTSKÝ PO VYROVNÁNÍ

5				
4				
3				
2				
1	ČISTOPIS	13.12.2024	P. JANOUŠEK	
0	K PROJEDNÁNÍ	05.09.2024	P. JANOUŠEK	
ZMĚNA Č.	POPIS ZMĚNY	DATUM	KONTROLOVAL	PODPIS

VYPRACOVAL	KONTROLOVAL	ZODP. PROJ.	HIP	 <div>Ing. Jan ŠINTÁK - I.P.R.E. autorizovaná projekční a inženýrská kancelář 362 14 Kolová 2 IČO: 11386096, DIČ: CZ5809181037 tel.: +420 353 228 222, fax.: +420 353 232 751 ® Držitel certifikátu ISO 9001</div>		
Ing. D. LOUDA	P. JANOUŠEK	Ing. J. ŠINTÁK	Ing. J. ŠINTÁK			
						
MĚSTSKÝ ÚŘAD SOKOLOV		ST.Ú: MÚ SOKOLOV OŽP				
INVESTOR: MĚSTO SOKOLOV				FORMÁT	A3	ČÍSLO PARÉ
STAVBA:  ČOV – REKONSTRUKCE NÁTOKOVÉHO KANÁLU  KARLOVARSKÝ KRAJ				ÚČEL	DSP + DPS	
				DATUM	01/2024	
				MĚŘÍTKO	1 : 100	
				KÓTOVÁNO V	mm	
OBSAH: DOKUMENTACE PRO STAVEBNÍ POVOLENÍ A PROVÁDĚNÍ STAVBY				Č.ZAKÁZKY	04–13/2023	
NOVÁ STAVIDLA HP – ZHOTOVENÍ DRÁŽEK				Č.VÝKRESU	D.1.1.4.2.	